

오십견 고통에서 해방

★ 나의 무대를 시작하다! ★



New
두근두근♪
2월 10일
질병수술특약
(특정4대질환제외)
출시

어깨병변, 척추질환 수술 보장

설계사 지원 콜센터 **1588-2215**

설계지원 접수 Fax 02-6944-1318 / 사전동의 접수 Fax 02-6944-1224

※ 자세한 보장내용은 상품설명서 및 약관을 참고 바랍니다.

※ 본 자료는 판매인 교육을 자료로 내용의 일부 또는 전체의 무단 전재 및 복사를 금지합니다.

※ 본 자료를 고객에게 배포, 개인 블로그 홍보 자료로 활용 등 교육 이외의 목적으로 사용 시 발생하는 모든 책임은 당사자에게 있습니다.

[교육용] 2025-P-CL-0022

달콤함에 풍~덩

2월 라이나 소식

골담

어깨 품고 ^{데!} 강력해진
관절 3층사 + 척추 질환 수술

종신

저해지 단기납 **119.5%** ^{★ ★}
(7년납 10년 경과, 60세 이하) ^{납부는 카드로 하주세요!}

치아

부럼 먹다 깨진 치아는 
가입 즉시 **100% 보장**
어린이부터 실버세대까지 라이나 치아보험으로 대통합

※ 자세한 보장내용은 상품설명서 및 약관을 참고 바랍니다.

※ 본 자료는 판매인 교육용 자료로 내용의 일부 또는 전체의 무단 전재 및 복사를 금지합니다.

2 ※ 본 자료를 고객에게 배포, 개인 블로그 홍보 자료로 활용 등 교육 이외의 목적으로 사용 시 발생하는 모든 책임은 당사자에게 있습니다.

[교육용] 2025-P-CL-0022

고객님을 위한 소중한 **신규 특약**이 곧 **배송**될 예정입니다.

- **상품명 : 질병수술**(특정4대질병제외)
- **배송지 : 골담, SI 골담**
- **배송예정 : 2025년 2월 10일**

※ 라이나G 설계로 비대면 배송합니다.
※ 상품 수령 문의는 담당 지점장에게 연락 주세요.

NO
 **NO!**
백내장, 대장용종,
티눈, 콩다래끼 등

OK
 **YES!**
일반/
간편심사



※ 자세한 보장내용은 상품설명서 및 약관을 참고 바랍니다.

※ 본 자료는 판매인 교육용 자료로 내용의 일부 또는 전체의 무단 전재 및 복사를 금지합니다.

※ 본 자료를 고객에게 배포, 개인 블로그 홍보 자료로 활용 등 교육 이외의 목적으로 사용 시 발생하는 모든 책임은 당사자에게 있습니다.

[교육용] 2025-P-CL-0022 3

추위에 잔뜩 움츠러든 어깨 겨울철 심해진 어깨, 목 통증



어깨, 척추 플랜

※ 특약, 상급종합병원에서 감액기간 이후 수술 가정 최대보장 금액 예시, 연간 1회한

(어깨병변 포함) 관절경 이외 수술 300만원 (관절경 이외 200만+상급종합 100만)	(어깨병변 포함) 관절경수술 200만원 (관절경 100만+상급종합 100만)	추간판절제술 (추간판탈출증) 관절수술 300만원 (척추관절수술 200만+상급종합 100만)
신경성형술 (목디스크) 비관절수술 200만원 (척추비관절수술 100만+상급종합 100만)	급여 척추고정수술 (척추전위증) 400만원 (척추관절수술 200만+급여척추고정수술 100만+상급종합 100만)	급여 인공디스크수술 (목/허리) 600만원 (척추관절수술 200만+급여척추고정수술 100만+급여인공디스크 200만+상급종합 100만)

[주계약] 유병자 (무)골라담는간편건강보험 II (갱) 1,000만원 / 표준체 (무)골라담는건강보험(갱) 1형 1,000만원

[특약] 유병자 (무)THE간편한관절질환수술특약(어깨병변 포함)(갱), (무)THE간편한척추질환수술특약(갱), (무)THE간편한급여척추고정수술 특약(갱) 각 200만원, (무)THE간편한상급종합병원관절질환수술특약(어깨병변 포함)(갱), (무)THE간편한상급종합병원척추질환수술 특약(갱) 각 100만원, 20년 만기, 전기납, **표준체 가입금액 기준 유병자형과 동일**, 최소 보험료 2만원, 단위 : 원

나이	표준체 (1형)		유병자 (3·2·5)	
	남자	여자	남자	여자
45세	6,074	8,954	10,660	14,750
50세	7,856	12,848	13,740	20,640
55세	9,986	17,440	17,350	27,090
60세	11,944	21,344	20,720	32,450

※ 자세한 보장내용은 상품설명서 및 약관을 참고 바랍니다.

※ 본 자료는 판매인 교육을 자료로 내용의 일부 또는 전체의 무단 전제 및 복사를 금지합니다.

4 ※ 본 자료를 고객에게 배포, 개인 블로그 홍보 자료로 활용 등 교육 이외의 목적으로 사용 시 발생하는 모든 책임은 당사자에게 있습니다.

[교육용] 2025-P-CL-0022

뼈마디가 시린 겨울 "아이고 무릎아"

60세 남자 기준 18,160원
무릎인공관절수술
양쪽 1,600만원



무릎인공관절수술 플랜

※ 특약, 상급종합병원에서 감액기간 이후 수술 가정 최대보장 금액 예시

관절경 이외 수술 양쪽 700만원 한쪽 350만원	관절경수술 양쪽 500만원 한쪽 250만원	카티스스템 (관절경하 줄기세포 이식술) 양쪽 1,000만원 한쪽 750만원	무릎인공관절수술 양쪽 1,600만원 한쪽 1,050만원
---	---	--	--

※ 중증무릎관절연골손상진단은 수술 시행여부와 관계없이 보험약관상 보험금 지급사유 (ICRS4등급 등)에 부합하는 경우 지급

※ 한쪽 무릎 수술 후 1년 경과 후 반대쪽 무릎을 수술한 것으로 가정함(좌우 다른 연간 한도 기간 중 각각 수술)

[주계약] 유병자 (무)골라담는간편건강보험 II (갱) 1,000만원 / 표준체 (무)골라담는건강보험(갱) 1형 1,000만원

[특약] 유병자 (무)THE간편한관절질환수술특약(어깨병변 포함)(갱) 200만원, (무)THE간편한상급종합병원관절질환수술특약(어깨병변 포함)(갱) 100만원, (무)THE간편한실버특정수술보장(갱) 1,000만원, (무)THE간편한3대인공관절치환수술특약(갱) 200만원, (무)THE간편한 중증무릎관절연골손상 진단특약(갱) 500만원, 20년 만기, 전기납, **표준체 가입금액 기준 유병자형과 동일**, 최소 보험료 2만원, 단위 : 원

나이	표준체 (1형)		유병자 (3·2·5)	
	남자	여자	남자	여자
45세	4,707	9,283	8,160	15,460
50세	6,444	15,047	11,210	24,220
55세	8,495	21,922	14,740	34,220
60세	10,466	27,843	18,160	42,610

※ 자세한 보장내용은 상품설명서 및 약관을 참고 바랍니다.

※ 본 자료는 판매인 교육을 자료로 내용의 일부 또는 전체의 무단 전제 및 복사를 금지합니다.

※ 본 자료를 고객에게 배포, 개인 블로그 홍보 자료로 활용 등 교육 이외의 목적으로 사용 시 발생하는 모든 책임은 당사자에게 있습니다.

[교육용] 2025-P-CL-0022 5

T라인 보장 범위

[(무)THE간편한관절질환수술특약(어깨병변포함)(갱), (무)THE간편한척추질환수술특약(갱), (무)THE간편한급여척추고정수술특약(갱) 가입 시, 표준체 동일]



감염성 관절병증(M00-M03), 염증성 다발관절병증(M05-M14), 전신경화증(M34), 말총증후군(G83.4), 척수의 기타질환(G95) 등

※ 자세한 보장내용은 상품설명서 및 약관을 참고 바랍니다.
※ 본 자료는 판매인 교육을 자료로 내용의 일부 또는 전체의 무단 전재 및 복사를 금지합니다.
※ 본 자료를 고객에게 배포, 개인 블로그 홍보 자료로 활용 등 교육 이외의 목적으로 사용 시 발생하는 모든 책임은 당사자에게 있습니다.

무엇이든 물어볼 T?

[(무)THE간편한관절질환수술특약(어깨병변포함)(갱), (무)THE간편한척추질환수술특약(갱), (무)THE간편한급여척추고정수술특약(갱) 가입 시, 표준체 동일]

Q1. 척추질환 수술의 경우, 재해와 질병 모두 보장하나요?

네, 보장합니다.
재해와 질병으로 약관에 보장하는 척추질환 코드로 수술을 하는 경우, 보장 대상입니다.

Q2. 어깨 석회성건염으로 '석회용해술'을 받은 경우, 보장 받을 수 있나요?

보장 범위가 아닙니다.
석회용해술은 석회를 녹이는 용액을 주입한 후, 미세바늘로 석회를 잘게 부숴 제거하는 시술치료이며, 수술의 정의에 부합하지 않습니다.

Q3. 택시 운전사의 경우, 척추질환수술특약 가입 시 제한이 있나요?

(무)THE간편한척추질환수술특약(갱)의 경우, 위험등급별 한도가 있습니다.
* 사망위험 1, 2등급 & 직업적 차량운전자의 가입한도는 100만원입니다.

Q4. 목디스크로 인공디스크치환술을 받은 경우, 보장 받을 수 있나요?

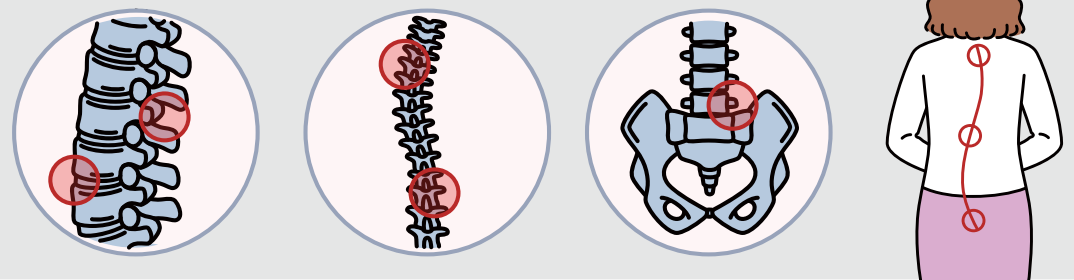
네, **급여 인공디스크치환술**을 받은 경우 가능합니다.
급여 인공디스크치환술은 '급여 경추 및 요추 전방고정수술'에 해당하고 경추 또는 요추의 손상된 디스크를 제거한 후 인공으로 만든 반영구적인 인공디스크를 삽입하여 운동범위를 보존하는 수술입니다.

Q5. 급성 허리통증이 있을 때, 온찜질과 냉찜질 중 무엇을 해야 할까요?

휴식하며, 냉찜질을 우선으로 해야 합니다.
급성 요통의 경우, 보통 근육 긴장, 인대 손상으로 인한 염증과 부종이 동반되기 때문에 냉찜질이 더 도움이 됩니다.

※ 자세한 보장내용은 상품설명서 및 약관을 참고 바랍니다.
※ 본 자료는 판매인 교육을 자료로 내용의 일부 또는 전체의 무단 전재 및 복사를 금지합니다.
※ 본 자료를 고객에게 배포, 개인 블로그 홍보 자료로 활용 등 교육 이외의 목적으로 사용 시 발생하는 모든 책임은 당사자에게 있습니다.

앉았다 일어나기 힘들 땐, 퇴행성 척추질환?



◆ 퇴행성 척추질환이란? ◆

- ✓ 척추 전반에 걸친 퇴행성 변화에 의한 질환을 말하며, 허리(요추)에서 목(경추)까지 발생
- ✓ 흔히 퇴행성 척추질환은 고령층에서 나타나는 것으로 생각됐지만, 최근에는 앉아서 생활하는 시간이 늘고 운동량은 감소하면서 20-30대 척추질환자가 40%(47만명)를 차지함

[출처 : 건강보험심사평가원, 보도자료, 2022.11.29]

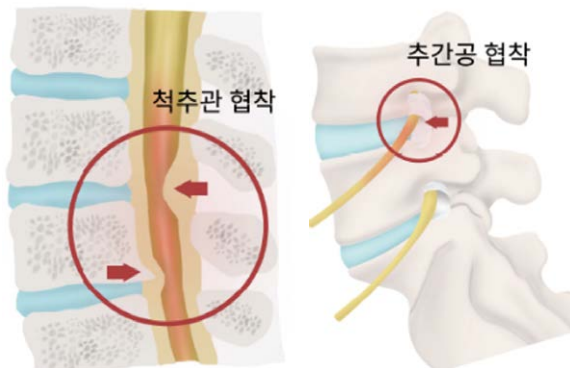
◆ 퇴행성 척추질환_① 요추관협착증 ◆

- ✓ 허리 부분의 척추관 또는 추간공이 비정상적으로 좁아져 그 속을 지나는 신경이 눌리면서 허리, 엉치 또는 하지에 통증이 발생

걸을 때 다리 통증

다리 저림 등
감각 이상

허리 굽히면
통증이 완화
(간헐적 파행)



◆ 퇴행성 척추질환_② 허리디스크(추간판탈출증) ◆

- ✓ 노화로 인해 디스크(추간판) 수분 감소와 탄력이 저하되며 발생
- ✓ 반복적이고 과도한 허리 사용, 잘못된 자세와 과체중, 외상 등으로 발생함

허리/엉치 통증

발목이나 발가락 마비 등
감각 이상

다리가 저리고
아픈 방사통
대부분 다리 통증이
더 심함



진단
방법

- ① 똑바로 누워서 통증이 있는 다리를 쪽 편 상태로 위로 들어 올림
- ② 다리를 70°이상 올리는 과정에서 엉덩이와 다리에 당기는 통증이 있다면 허리디스크 가능성

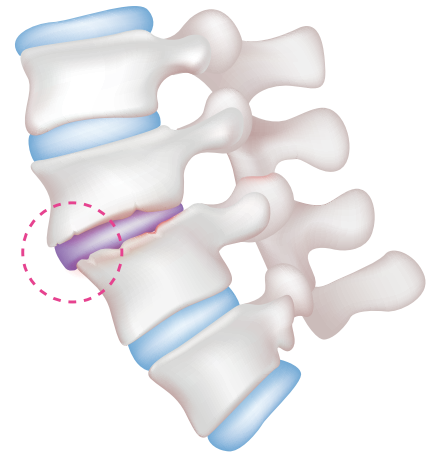
◆ 퇴행성 척추질환_③ 척추전방전위증 ◆

- ✓ 위쪽 척추뼈가 이에 인접한 아래 척추뼈에 비해 비정상적으로 앞으로 밀려난 상태
- ✓ 노화로 인해 척추를 지지해 주는 근육과 인대가 퇴행하고 후관절의 안정성이 약화되어 척추뼈가 미끄러지면서 발생

다리로 뻗치는 통증(방사통)

걸을 때 다리가 저리고 당김
(신경인성 파행)

허리를
앞으로 숙이는
불안정한 자세



◆ 퇴행성 척추질환을 가속화하는 원인 ◆



잘못된 자세



과체중(비만)



반복적 사용



흡연, 음주



생활습관, 운동

◆ 척추질환 치료의 단계는? ◆

1단계
보존치료

일상생활 중 통증 경미
약물치료, 물리치료, 재활치료,
도수치료 등

2단계
비수술(시술)

일상생활에 지장을 주는 통증
보존적 치료로 증상이 호전 되지 않음
신경차단술, 풍선확장술 등
비수술 치료

3단계
수술

보존치료, 비수술치료에도 증상 악화
마비, 근력약화, 심각한 통증
신경성형술, 미세현미경 수술,
척추내시경 수술 등

내 어깨만 삐걱대는 건 아니겠지?_어깨병변 통계

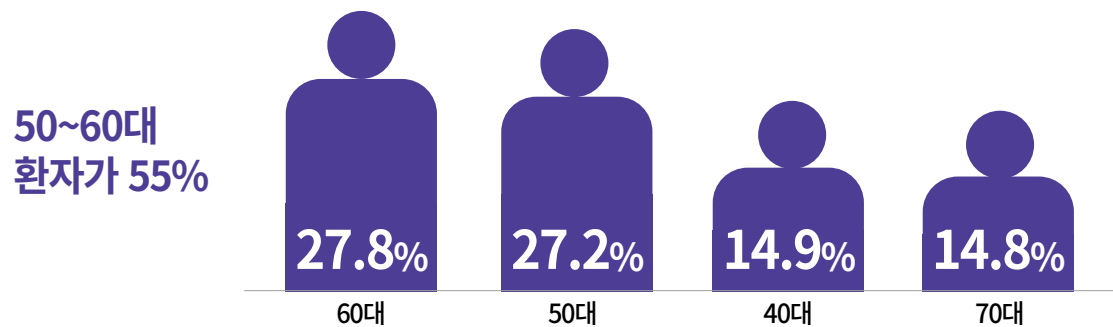
[출처 : 국민건강보험, 보도자료, 2023.10.26]

◆ 어깨병변(M75) ◆

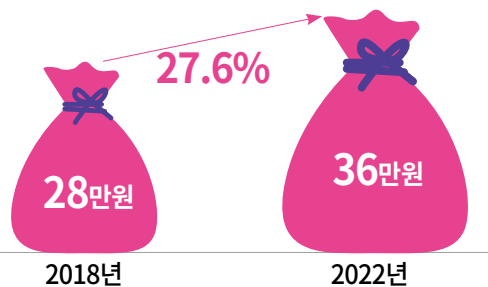
- ✓ 어깨의 관절막, 관절와순, 회전근개 및 이두근 힘줄에 발생하는 병변
- ✓ 대부분 연령 증가와 반복적인 사용에 의한 퇴행성 변화가 원인

오십견 (M75.0)	석회성건염(M75.3)
<ul style="list-style-type: none"> 아무 원인 없이 어깨가 안 올라가고 통증이 지속되는 동결견 당뇨, 갑상선 질환이 있는 경우 약 10배 높은 유병률 	<ul style="list-style-type: none"> 신체의 칼슘이 힘줄 부위에 쌓이며 염증과 통증 유발 30대에서 50대에 흔히 발생
어깨충격증후군(M75.4)	회전근개증후군(M75.1)
<ul style="list-style-type: none"> 견봉과 회전근개가 움직일 때마다 충돌하면서 통증 유발 방치할 경우 회전근개파열로 이어질 수 있음 	<ul style="list-style-type: none"> 어깨와 팔을 연결하는 회전근개에 변형과 파열이 생김 40대 이후 전반적인 근력 약화, 특히 견갑골 주위의 근력 약화와 관련

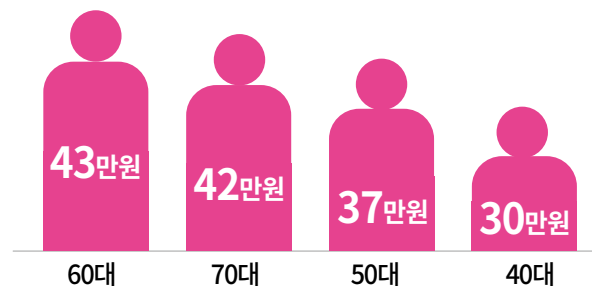
◆ 통계로 보는 어깨병변(M75) ◆



1인당 진료비 36만원



60대 진료비가 가장 높아...



※ 자세한 보장내용은 상품설명서 및 약관을 참고 바랍니다.

※ 본 자료는 판매인 교육용 자료로 내용의 일부 또는 전체의 무단 전재 및 복사를 금지합니다.

※ 본 자료를 고객에게 배포, 개인 블로그 홍보 자료로 활용 등 교육 이외의 목적으로 사용 시 발생하는 모든 책임은 당사자에게 있습니다.

[교육용] 2025-P-CL-0022

왜? 라이나 수술비 일까!

면책기간 없이
가입 즉시
보장 개시!



대장용종
제거했어도
1개월 경과 시
가입 심사 OK

수술비 플랜

※ 특약, 감액 기간 경과 후 최대 보장금액 예시

1~5종 수술 20/30/50/100/300만원(표준체 500만원) ⊕
1~5종 수술 II ⊕ 질병수술 30만원

대장용종절제술

90만원
(2종)

백내장근치술(한쪽)

70만원
(1종)

부비동수술

(1종) 70만원

제왕절개술

(1종) 70만원

[주계약] 유병자 (무)골라담는간편건강보험 II (갱) 1,000만원 / 표준체 (무)골라담는건강보험(갱)_1형 1,000만원

[특약] 유병자 (무)THE간편한수술특약(갱), (무)THE간편한수술특약 II (갱) 각 1,000만원, (무)THE간편한질병수술특약(갱) 30만원, 20년 만기, 전가입, 표준체 가입금액 기준 유병자형과 동일, 최소 보험료 2만원, 단위 : 원

나이	표준체 (1형)		유병자 (3·2·5)	
	남자	여자	남자	여자
30세	14,050	20,997	21,560	28,341
40세	20,640	29,911	32,016	42,808
50세	30,739	36,960	46,486	55,423
60세	43,283	39,066	61,724	56,510

※ 자세한 보장내용은 상품설명서 및 약관을 참고 바랍니다.

※ 본 자료는 판매인 교육용 자료로 내용의 일부 또는 전체의 무단 전재 및 복사를 금지합니다.

※ 본 자료를 고객에게 배포, 개인 블로그 홍보 자료로 활용 등 교육 이외의 목적으로 사용 시 발생하는 모든 책임은 당사자에게 있습니다.

[교육용] 2025-P-CL-0022 11

치매상품 재가급여 보장 가입나이가 75세까지라서 아쉬웠죠?
★80세까지 재가급여에 인공관절까지
보장 받는 환상의 짝궁 플랜

재가급여지급
진단 질병 **3위***
관절병증(무릎 등)
[기준: 라이나 Claim Data, 24. 11월]

인공관절수술 + 재가급여

관절+재가급여 플랜

※ 특약, 상급종합병원에서 감액기간 이후 수술 가장 최대보장 금액 예시

관절 보장



관절경 이외 수술
(어깨병변 포함)

양쪽

600만원

관절경수술
(어깨병변 포함)

양쪽

400만원

카티스스템(줄기세포 이식술)
관절경 수술

양쪽

900만원

무릎인공관절수술

양쪽

1,500만원

※ 한쪽 수술 후 1년 경과 후 반대쪽 수술한 것으로 가정함(좌우 다른 연간한도 기간 중 각각 수술)

[기준: 무배당, 갱신형, 20년 만기, 전기납, 최소 보험료 2만원, 단위: 원]

구분	가입금액
주계약	1,000만원
간편 관절질환수술특약	200만원
간편 상급종합병원 관절질환수술특약	100만원
간편 3대인공관절치환수술특약	200만원
간편 중증무릎관절연골손상 진단특약	500만원
간편 집에서집중간병특약	3,000만원

LTC재가급여 보장



집
매월 30만원
(재가급여 이용1회당, 월 1회 한도)

※ 자세한 보장내용은 상품설명서 및 약관을 참고 바랍니다.

※ 본 자료는 판매인 교육을 자료로 내용의 일부 또는 전체의 무단 전재 및 복사를 금지합니다.

※ 본 자료를 고객에게 배포, 개인 블로그 홍보 자료로 활용 등 교육 이외의 목적으로 사용 시 발생하는 모든 책임은 당사자에게 있습니다.

[교육용] 2025-P-CL-0022

장수시대 간병비 준비 워크



**한 달에 수백만원...
현실이 된 '간병파산'**

[출처: 헬스경향, 2023.05.25]

**파산이나 불효나
'간병비의 늪'**

[출처: 법률뉴스, 2024.09.21]

LTC주요질병 평균 입원 일수



알츠하이머 치매(F00)	파킨슨병(G20)	뇌내출혈(I61)
163일	114일	109일

[출처: HIRA 빅데이터개방포털, 다빈도질병통계, 2023]

LTC주요질병 입원간병/통원 플랜

※ 감액기간 이후, 상급종합병원 입원/통원시, 최대 보장금액, 1일 기준

[주계약] 50만원, 90세 만기, 20년납

[특약] (무)LTC주요질병 상급종합병원입원특약(갱), (무)LTC주요질병 상급종합병원간병인사용입원특약(갱), (무)LTC주요질병 간호간병통합 입원특약(요양병원제외)(갱) 각 500만원, (무)LTC주요질병 입원특약(갱) 100만원, (무)LTC주요질병 간병인사용입원특약(요양병원제외)(갱) 1,500만원, (무)LTC주요질병 요양병원 간병인사용입원특약(갱) 200만원, (무)LTC주요질병 상급종합병원간호간병통합입원특약(갱) 300만원, (무)LTC주요질병(치매및뇌혈관질환) 통원특약(갱) 200만원, (무)LTC주요질병(치매및뇌혈관질환) 상급종합병원 통원특약(갱) 1,000만원, 20년 만기, 전기월납, 최소보험료 1만원, 단위: 원

간병인사용입원

26만원
(입원+간병인사용)

간호간병 통합입원

14만원
(입원+간호간병통합서비스사용)

요양병원 간병인사용입원

3만원
(입원+요양병원간병인사용)

LTC주요질병 통원 (치매및뇌혈관질환)

17만원
(1일 1회 한, 연간 30회 한도)

50세		60세		70세	
남자	여자	남자	여자	남자	여자
13,172	9,498	26,462	22,751	51,581	50,284

※ 자세한 보장내용은 상품설명서 및 약관을 참고 바랍니다.

※ 본 자료는 판매인 교육을 자료로 내용의 일부 또는 전체의 무단 전재 및 복사를 금지합니다.

※ 본 자료를 고객에게 배포, 개인 블로그 홍보 자료로 활용 등 교육 이외의 목적으로 사용 시 발생하는 모든 책임은 당사자에게 있습니다.

[교육용] 2025-P-CL-0022 13



○ 해약환급률 예시

표준체 체증형			
경과기간	납입보험료	해약환급금	환급률
1년	173만	50만	28.9%
5년	863만	368만	42.6%
7년	1,208만	1,207만	99.9%
10년	1,208만	1,443만	119.5%
15년	1,208만	1,560만	129.1%
20년	1,208만	1,686만	139.5%

3·3·5 간편고지 체증형			
경과기간	납입보험료	해약환급금	환급률
1년	178만	48만	27.1%
5년	892만	375만	41.9%
7년	1,249만	1,248만	99.9%
10년	1,249만	1,493만	119.5%
15년	1,249만	1,615만	129.2%
20년	1,249만	1,744만	139.6%

※ 자세한 보장내용은 상품설명서 및 약관을 참고 바랍니다.
※ 본 자료는 판매인 교육용 자료로 내용의 일부 또는 전체의 무단 전재 및 복사를 금지합니다.
※ 본 자료를 고객에게 배포, 개인 블로그 홍보 자료로 활용 등 교육 이외의 목적으로 사용 시 발생하는 모든 책임은 당사자에게 있습니다.

[기준 : 주계약 1,000만원, 40세 남자, 7년납, 월납, 단위 : 원]

표준체 기납입P플러스형			
경과기간	납입보험료	해약환급금	환급률
1년	183만	51만	27.6%
5년	917만	387만	42.2%
7년	1,284만	1,283만	99.9%
10년	1,284만	1,535만	119.5%
15년	1,284만	1,676만	130.4%
20년	1,284만	1,828만	142.3%

3·3·5 간편고지 기납입P플러스형			
경과기간	납입보험료	해약환급금	환급률
1년	262만	63만	24.2%
5년	1,308만	519만	39.6%
7년	1,831만	1,829만	99.9%
10년	1,831만	2,188만	119.5%
15년	1,831만	2,382만	130.0%
20년	1,831만	2,589만	141.3%

라이나 단기납 종신이 막강 파워인 이유!

#카드납 #보험금지급여력



아이뉴스 24 2025.01.04.

보험사들, 단기납 종신 보험료 카드 납부 중단한다

BREAKING NEWS

라이나는 카드납 가능!

계속보험료 3자 카드납 OK

보험료 카드 납부에 대한 카드 수수료는 라이나가 계속 부담 **LIVE**



**라이나생명
보험금지급여력
368.8%**

[출처 : 연합뉴스포맷 25.01.06 기사 중 일부]

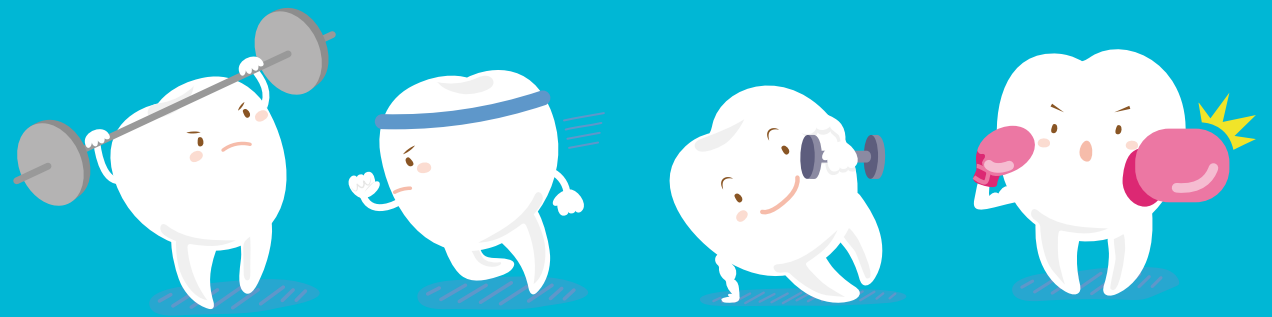
최고 수준의 건전성!

3분기 연속 300%대 비율유지

대다수 상장 생보사들은
200%의 hurdles을 넘지 못해...

※ 자세한 보장내용은 상품설명서 및 약관을 참고 바랍니다.
※ 본 자료는 판매인 교육용 자료로 내용의 일부 또는 전체의 무단 전재 및 복사를 금지합니다.
※ 본 자료를 고객에게 배포, 개인 블로그 홍보 자료로 활용 등 교육 이외의 목적으로 사용 시 발생하는 모든 책임은 당사자에게 있습니다.

치아는 28개! 그만큼 보장도 많이 받는 라이나 치아 라인업



[전기월납, 단위: 원]

표준체 (무배당, 갱신형)										표준체 (무배당, 비갱신형)				유병자(1Q고지)(무배당, 갱신형)							
대표 상품		THE건강한치아보험V				THE실속있는치아보험				THE 든든해진라이나치아보험				THE튼튼한실버치아보험				THEONE간편치아보험			
특징		✓프리미엄 보장 ✓임플란트 제한 없음				✓실속 보장				✓재식립 임플란트 ✓레진 강화 보장				✓임플란트 감액 없음 ✓비갱신형/실버추천				✓1년내 치과치료 이력 없다면 가입OK			
보험기간 가입나이		5년만기 : 5세~75세 / 10년만기 : 0세~70세								5년 & 10년만기 : 15세 ~ 70세				10년만기 : 61세~70세 80세만기 : 71세~75세				5년만기 : 51세~75세 10년만기 : 51세~70세			
보장금액 & 지급제한			임플란트 100만원 (특)		2년 후 개수제한 X (2년 내 연 3개한)	연 3개한		임플란트 100만원 (특)		최초 1회한		감액기간X 임플란트 30만원 누적 2개 이하		연 3개한		임플란트 100만원 (주50+특50)		연 3개한			
			크라운 50만원 (주20+특30)					브릿지 50만원 (특)					임플란트 100만원 (주50+특50)			브릿지 50만원 (주25+특25)					
			브릿지 50만원 (특)					크라운 50만원 (주20+특30)					크라운 50만원 (주20+특30)			틀니 100만원 (주50+특50)					
			틀니 100만원 (특)		연 1회한	연 1회한		브릿지 50만원 (주25+특25)		연 1회한		브릿지 30만원		연 1회한		크라운 30만원 (특)		2년 후 개수제한 X (2년 내 연 3개한)			
			충전(금/도재) 30만원 (주15+특15)		개수제한 X	개수제한 X		충전(금/도재) 30만원 (주15+특15)		연 1회한		틀니 100만원 (주50+특50)		연 1회한		충전(금/도재) 15만원 (주)		개수제한 X			
			레진 8만원 (주5+특3)					레진 8만원 (주5+특3)				총전(금/도재) 30만원 (주15+특15) 복합레진 20만원 (주5+특15)				충전(금/도재) 15만원				스케일링	
		[기준 : 주계약 1,000만원, 충전치료보장특약/ 크라운보장특약 각 3,000만원, 보철치료보장특약III(프리미엄) 1,000만원, 5년만기]		[기준 : 주계약 1,000만원, 충전치료보장특약/ 크라운보장특약 각 3,000만원, 보철치료보장특약III 1,000만원, 5년만기]				[기준 : 주계약 1,000만원, 신 보 철 치 료 보장특약(프리미엄) 500만원, 특약/ 크라운보장특약 각 3,000만원, 충전치료보장 복합레진충전 중도지급금이 없는순수보장형, 5년만기]				[기준 : 주계약 1,000만원, 10년만기]				[기준 : 주계약 1,000만원, THEONE간편보철치료보장특약 500만원, THEONE간편크라운보장특약 3,000만원, 5년만기]					
보험료 예시		30세	남자 37,600 여자 38,100		30세	남자 35,500 여자 36,500		30세	남자 44,200 여자 44,610		65세	남자 50,900 여자 39,300		55세	남자 63,900 여자 50,150						
			40세	남자 49,200 여자 39,900		40세	남자 43,700 여자 38,100		40세	남자 55,880 여자 46,340		70세	남자 60,900 여자 50,000		65세	남자 85,500 여자 66,750					
감액		보철 2년 내 50% / 충전, 크라운 1년 내 50%								브릿지, 틀니 2년 내 50% 충전, 1년 내 50%				보철 2년 내 50% 충전, 크라운 1년 내 50%							

※ 자세한 보장내용은 상품설명서 및 약관을 참고 바랍니다.

※ 본 자료는 판매인 교육을 자료로 내용의 일부 또는 전체의 무단 전제 및 복사를 금지합니다.

※ 본 자료를 고객에게 배포, 개인 블로그 홍보 자료로 활용 등 교육 이외의 목적으로 사용 시 발생하는 모든 책임은 당사자에게 있습니다.

[교육용] 2025-P-CL-0022

※ 자세한 보장내용은 상품설명서 및 약관을 참고 바랍니다.

※ 본 자료는 판매인 교육을 자료로 내용의 일부 또는 전체의 무단 전제 및 복사를 금지합니다.

※ 본 자료를 고객에게 배포, 개인 블로그 홍보 자료로 활용 등 교육 이외의 목적으로 사용 시 발생하는 모든 책임은 당사자에게 있습니다.

[교육용] 2025-P-CL-0022 17

보험에 케어를 더하다 케어매칭서비스

tune H + 건강콜센터 + 포스트케어

기침이 멎질 않는데,
어떤 진료를 받아야 하지?



간호사와 건강 상담

전국 명의 안내

큰 병원은 예약도 힘든데,
어떻게 하지?



전국 상급종합병원(초진)
진료 예약

아버지 병원 진료일인데...



모빌리티 케어(리무진 택시)

병원동행(진료 에스코트)

케어매칭 서비스는 청약 시 신청 가능하며,
보험 유지 기간동안 서비스를 이용할 수 있습니다.



건강콜센터

- ✓ 간호사와 건강상담
- ✓ 전국 상급종합병원 진료 예약
- ✓ 전국 병원 및 장기요양시설 안내
- ✓ 전국 명의 안내
- ✓ 건강검진 우대 할인 예약
- ✓ 건강검진 분석 설계(코칭)



tune H(건강관리 앱)

- ✓ 스트레스 지수 측정
- ✓ 마음 피트니스
- ✓ 맞춤 영양 설계 및 영양사 상담
- ✓ 건강 콘텐츠와 건강관리 미션



[진단 후]
포스트케어 서비스

- ✓ 재택간병 : 재가 간병 서비스(1회)
- ✓ 케어식단 : 유병자 특화 도시락 (1개월 분량)
- ✓ 병원동행 : 병원 방문 시 동행하여 진료 에스코트(1회)
- ✓ 모빌리티케어 : 리무진 택시로 에스코트 서비스 (편도 1회 / 서울 수도권 및 일부 광역시 지원)

"가입상품 종류 관계없이, 암, 뇌출혈, 급성심
근경색증, 중증치매 진단 확정" 시 이용 가능

※ 청약 승낙 +1일에 피보험자에게 문자(알림톡)가 발송됩니다.
※ 문자(알림톡)에는 고객의 건강정보 등 민감정보 처리를 위한 '개인정보 수집이용 동의'내역이 포함됩니다.

건강콜센터 1833-4030 (평일 9~18시 운영)

※ 자세한 보장내용은 상품설명서 및 약관을 참고 바랍니다.
※ 본 자료는 판매인 교육을 자료로 내용의 일부 또는 전체의 무단 전재 및 복사를 금지합니다.
※ 본 자료를 고객에게 배포, 개인 블로그 홍보 자료로 활용 등 교육 이외의 목적으로 사용 시 발생하는 모든 책임은 당사자에게 있습니다.

[교육용] 2025-P-CL-0022

라이나생명 GA 카카오톡 채널 추가하기

QR코드로
바로 이동



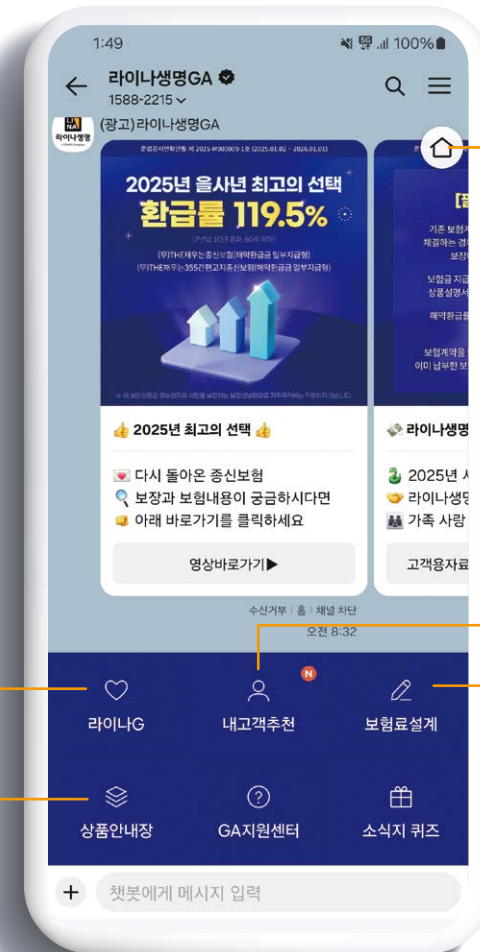
라이나생명 GA 설계사님만을 위한 실시간 정보 채널!



영업 효율 UP할 수 있는
스마트 파트너
라이나G 앱으로
바로 가기



판매 중인 상품의
최신 안내장 확인하고
고객에게 바로 전달 가능



채널 홈

최신 소식과 이벤트 당첨자
확인 가능



매달 업셀링
가능한 고객을 추천



빠르고 간편하게
보험료 및 보장 내용
확인 가능

※ 자세한 보장내용은 상품설명서 및 약관을 참고 바랍니다.
※ 본 자료는 판매인 교육을 자료로 내용의 일부 또는 전체의 무단 전재 및 복사를 금지합니다.
※ 본 자료를 고객에게 배포, 개인 블로그 홍보 자료로 활용 등 교육 이외의 목적으로 사용 시 발생하는 모든 책임은 당사자에게 있습니다.

[교육용] 2025-P-CL-0022 19

라이나와 설레2는2월!



선물 ▶ 파riba게뜨 블라썸 러브 케이크

추첨 ▶ 퀴즈 정답자 500명

퀴즈 ▶ 2/1 라이나G에서 퀴즈 공개!

힌트 ▶ 소식지 11페이지

참 여 방 법

25.02.01 (토) 라이나G에서 오픈!

참 여 조 건

라이나G 앱푸시 수신 동의 필수

이벤트기간

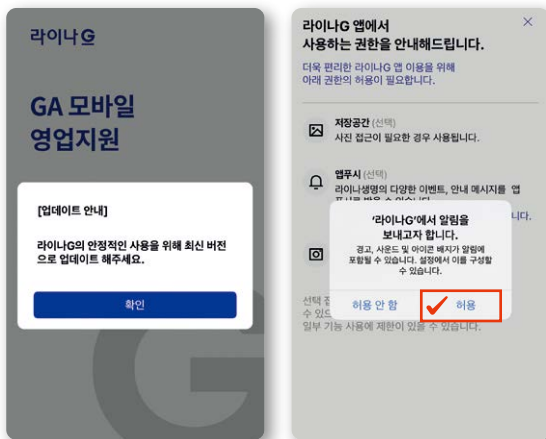
25.02.01 (토) - 25.02.28 (금)

당첨자발표

25.03.10 (월)

라이나G 앱푸시로 개별안내

당첨여부를 앱 푸시로 알려드려요.



※ 자세한 보장내용은 상품설명서 및 약관을 참고 바랍니다.

※ 본 자료는 판매인 교육용 자료로 내용의 일부 또는 전체의 무단 전재 및 복사를 금지합니다.

※ 본 자료를 고객에게 배포, 개인 블로그 홍보 자료로 활용 등 교육 이외의 목적으로 사용 시 발생하는 모든 책임은 당사자에게 있습니다.

[교육용] 2025-P-CL-0022